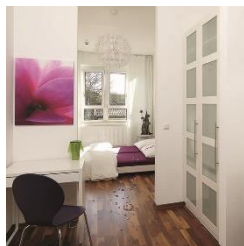
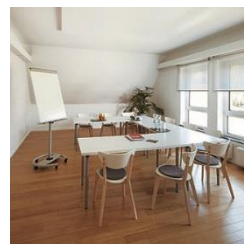


Preisliste und Konditionen 2018/2019 für Veranstalter/innen

Wir freuen uns über Ihr Interesse an unserem Haus und danken Ihnen, dass Sie sich die Zeit nehmen, unser Leistungsspektrum genauer anzusehen. Sie erhalten hier einen Überblick über unser Angebot und unsere Preise. Einen Eindruck von unserem schönen Haus finden Sie auf www.sampurna.de.



Wir verstehen unsere Aufgabe darin, Ihnen und Ihren Teilnehmer/innen eine entspannte Wohlfühl-Atmosphäre zur Verfügung zu stellen, damit Sie sich mit Freude auf Ihre Seminarinhalte fokussieren können während Ihre Teilnehmer entspannt auf Empfang gehen.

Alle genannten Preise sind inkl. MwSt.

Inhalt

Seminarräume und Ausstattung	2
Gästezimmer	4
Speisen & Getränke	6
Abrechnungsvarianten	7
Rabatte	7
Stornierungsbedingungen	8
Preisübersicht (alle Preise sind inkl. MwSt.)	9
Ihre Anfrage.....	10

Seminarräume und Ausstattung

Raum PURNA	min.-max.	qm	Einrichtung	Preis pro Tag
	ab 25 bis 150 Personen	150	<ul style="list-style-type: none"> • Dachgeschoss Deckenhöhe bis 6,50 m • Kronleuchter, Flügel • Bambusparkett • Fußbodenheizung • Musikmischpult mit Mikrofonen 	250 EUR zzgl. Tagungs- pauschale
Raum BHAKTI	min.-max.	qm	Einrichtung	Preis pro Tag
	ab 10 bis 30 Personen	60	<ul style="list-style-type: none"> • Erdgeschoss zur Innenhofseite • Fliesen mit Tretford-Teppich • Kamin, Bilderwand • tragbare Musikanlage • zentral/hell 	120 EUR zzgl. Tagungs- pauschale 60 EUR als Zusatzraum
Raum MAITRI	min.-max.	qm	Einrichtung	Preis pro Tag
	ab 10 bis 25 Personen	55	<ul style="list-style-type: none"> • Erdgeschoss zur Seitenstrasse • Fußbodenheizung mit Bambusboden • Musikanlage • Säule in der Mitte • ablegen/ruhig 	120 EUR zzgl. Tagungs- pauschale 60 EUR als Zusatzraum
Raum SATYA	min.-max.	qm	Einrichtung	Preis pro Tag
	ab 5 bis 15 Personen	30	<ul style="list-style-type: none"> • Dachgeschoss • Bambusboden • schlicht und elegant • auch als Besprechungsraum geeignet 	80 EUR zzgl. Tagungs- pauschale 40 EUR als Zusatzraum
Raum KARUNA	min.-max.	qm	Einrichtung	Preis pro Tag
	ab 5 bis 15 Personen	30	<ul style="list-style-type: none"> • Erdgeschoss zur Seitenstrasse • Fussbodenheizung mit Bambusboden • Pentryküche, Säule • ablegen • für Massagen oder als Besprechungsraum geeignet 	80 EUR zzgl. Tagungs- pauschale 40 EUR als Zusatzraum

*Wichtige Hinweise zur Raumbuchungen

Raummiete pro Tag bezieht sich auf bis 24 Stunden Nutzung, (z.B. Freitagabend-Sonntagnachmittag = 2 Tage). Stundenweise Anmietung ist nur für regelmäßige Kurse und auf Anfrage möglich.

Zur Raummiete fällt eine Tagungspauschale an, die entweder Sie oder direkt der Teilnehmer zahlt. Die Tagungspauschale beträgt 24 EUR pro Person und Tag und beinhaltet:

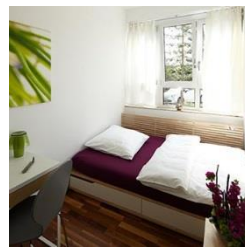
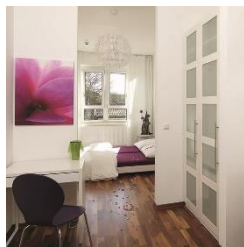
- ganztägiges Pausenbuffet mit frischem Obst, Nüssen, Gebäck, Wasserkaraffen, frischer Filterkaffee, Kräutertee und heißes Ingwerwasser.
- Nutzung der Ausstattung, wie z.B. Yogamatten, Decken und Yogakissen, Kamin, Saunanutzung, freies Parken, freies WLAN

Ausstattungsmöglichkeiten in allen Räumen

	<i>Preis</i>
Tische / Stühle	kostenfrei
Flipchart/Whiteboard/Pinboard (ohne Papier und Stifte)	kostenfrei
Mikrofone / Musikanlage oder tragbare Abspielgeräte	kostenfrei
LAN bzw. WLAN im Seminarraum	kostenfrei
Kamin mit Kaminholz (im Raum BHAKTI und im Aufenthaltsraum)	kostenfrei
Nutzung Loungebereiche und Holzplattformen im Hof	kostenfrei
Nutzung Obstgarten mit Lagerfeuerstelle	kostenfrei
Beamer mit Leinwand pro Tag	25,00 EUR
Flipchartstifte mit Flipchartpapier (ein Block 25 Blatt)	10,00 EUR
Moderatorenkoffer mit Flipchartpapier (ein Block 25 Blatt)	20,00 EUR
Kerzen oder Räucherstäbchen (10 Stück) je	5,00 EUR
Blumen pro gewünschten Raum	30,00 EUR
Matratzen (Schaumstoff 4 cm) mit Bezug pro Stück	5,00 EUR
Kopie/Druck pro Blatt	0,20 EUR

Gästezimmer

SAMPURNA hat 30, helle schön eingerichtete Zimmer für bis zu 60 Personen und insgesamt 20 modernen Bäder. Weitere Kapazitäten von Hotels stehen in unmittelbarer Nachbarschaft zur Verfügung.



Sie und ihre Teilnehmer können zwischen folgenden Zimmerkategorien wählen:

- **Suite:** separates Apartment mit integriertem Bad, täglich frische Handtücher Zimmer- und Badreinigung, Sofaecke, Ess- bzw. Arbeitstisch.
- **Comfort:** Zimmer mit eigenem Bad, täglich frische Handtücher und Zimmer- und Badreinigung.
- **Standard:** Zimmer mit geteiltem Bad inkl. Bettwäsche und Handtücher, tägl. Badreinigung.
- **Budget:** Zimmer mit geteiltem Bad ohne Bettwäsche & Handtücher (Gäste bringen ihre eigene mit), tägl. Badreinigung.

<i>Preis pro Nacht & Person im</i>	<i>SUITE</i>	<i>COMFORT</i>	<i>STANDARD</i>	<i>BUDGET</i>
Einzelzimmer	120 EUR	58 EUR	50 EUR	40 EUR
Doppelzimmer in Alleinnutzung	120 EUR	58 EUR	50 EUR	40 EUR
Doppelzimmer	70 EUR	48 EUR	40 EUR	30 EUR
Mehrbettzimmer (3-6 Pers.)	Zusatzbett 40€	--	30 EUR	20 EUR
Matratzenlager, Mt eigenem Zelt oder Wohnmobil	--	--	--	10 EUR

 **Wichtige Hinweise: Zimmer Check Out ist um 10 Uhr.**

Speisen & Getränke

Mit Freude frisch zubereitetes Essen aus hochwertigen Lebensmitteln ist ein wichtiger Bestandteil unseres Hauses und trägt maßgeblich zur Wohlfühlatmosphäre Ihres Seminars bei.

Wir verwöhnen Sie und Ihre Teilnehmer täglich mit einem leckeren, ausgewogenen Buffet aus:

- biologisch (überwiegend Demeter) und regional erzeugten Lebensmitteln
- ausschließlich vegetarischen, auf Wunsch veganen Gerichten.



Das Essen nehmen Sie und Ihre Teilnehmer in unserem schönen Aufenthaltsraum Ananda ein, der auch zum Austausch und zum Begegnen einlädt.

<i>pro Person + Tag</i>	<i>Preis</i>	<i>Beschreibung</i>
Bio Frühstücksbuffet	10 EUR	Porridge mit gedünstetem Obst Müsli, Cornflakes, auf Wunsch Eier, Brot, Brötchen, Knäckebrot, Glutenfreies Brot Kuh-, Soja- und Hafermilch, verschiedene Aufstriche, Obst, Käsevariationen, Konfitüre, Honig, Schokocreme.
Bio Mittagsbuffet	15 EUR	Salat Rohkostplatte Frisches Gemüsegericht Reis, Nudeln, Dahl oder andere Hülsenfrüchte Nachtisch
Bio Abendbuffet	15 EUR	Suppe oder frisches Gemüsegericht Salatvariation Käse- und Rohkostplatte Brot verschiedene Sorten, auf Wunsch auch glutenfrei Butter/Margarine Aufstriche & Dips
pro Person + Tag	40 EUR	BIO Vollpension

Weitere Getränke

<i>Getränke im Einzelnen</i>	<i>Preis</i>
St. Leonhard Mineralwasser still oder medium (1l)	2,00 EUR
Diverse Bio-Limonaden (0,33l)	2,50 EUR
Saft Demeter Orange, Multivitamin (0,2l)	2,00 EUR
Pils alkoholfrei (0,33l)	2,50 EUR
Weizenbier alkoholfrei (0,5l)	3,50 EUR
Sekt alkoholfrei: Raumland Traubensecco (0,75l)	18,00 EUR
Sekt alkoholfrei: Raumland Traubensecco (0,2l)	3,50 EUR
Kaffeevariationen (Cappuccinao, Espresso, Latte Macchiato u.a.)	1,00 EUR
Bio-Teevariationen	1,00 EUR

Wichtige Hinweise zu unseren Speisen & Getränken

- ➔ Anstatt Bio Frühstück und Bio Mittagessen können Sie auch einen Bio Brunch wählen.
- ➔ Festessen ist auf Anfrage möglich.
- ➔ Für Gäste mit einer **Lebensmittelintolleranz** (z.B. gluten, Nüsse) kochen wir auf Wunsch gerne separat. Aufpreis beträgt 10 EUR bei Vollpension pro Tag/Person.
- ➔ Spezielle Wünsche sowie Essenzeiten können wir auf Ihre Bedürfnisse abstimmen.
- ➔ **Wir bitten darum keine eigenen bzw. nur unter ausdrücklicher Rücksprache Speisen und Getränke mitzubringen.**

Abrechnungsvarianten

Wir stellen uns individuell auf Sie ein. Wählen Sie zwischen 3 Abrechnungsvarianten.

R-Variante – eine Rechnung an Sie als Veranstalter.

Sie buchen Raum, Unterkunft und Verpflegung für die gesamte Gruppe. Wir rechnen Ihre gebuchten Leistungen nach Seminarende direkt mit Ihnen ab.

A-Variante – Teilnehmer zahlen eigene Leistungen.

Die Teilnehmer buchen ihren Aufenthalt (Tagungspauschale, Verpflegungs- und Übernachtungskosten) selbst, wir rechnen diese direkt mit den Teilnehmern ab.

S-Variante – Full Service.

Wir übernehmen für Sie gegen eine Gebühr von 25,00 EUR/Person die gesamte Teilnehmerabwicklung (Beratung, Anmeldungs-, Anzahlungs-, Zahlungs- und Stornierungsabwicklung). Die treuhänderisch eingenommen Seminargebühren reichen wir nach Abrechnung und vollständiger Bezahlung durch die Teilnehmer an Sie weiter.


Rabatte

Kommen Sie für mehr als 4 Tage und/oder haben eine Gruppe von über 20 Personen mit Übernachtungs- und Verpflegungsbuchungen, können wir Ihnen folgende Rabatte anbieten.

Raum-Rabatt	gebuchte zusammenhängende Tage	Rabatt auf Raummiete
R4+	4	15%
R7+	7	30%
R14+	14	50%

Frei-Plätze	Teilnehmerzahl *	Freiplatz *
T20+	ab 20 -29 Personen	21ste Person im EZ
T30+	ab 30 – 39 Personen	21ste + 32ste Person im EZ
T40+	ab 40 Personen	21ste + 32ste Person im EZ und 43ste Person im MBZ oder 21ste Person im EZ und 32ste und 43.ste Person im DZ

 *** Zur Freiplatzberechnung** werden ausschließlich Teilnehmer gezählt, die in unserem Haus übernachten. Tagesgäste sind von der Berechnung ausgeschlossen.

 *** Der Freiplatz bezieht sich auf die Verpflegung und auf ein Zimmer Standard.** Wählen Sie ein Zimmer in einer höheren Kategorie berechnen wir ihnen entsprechend den Differenzbetrag.

Stornierungsbedingungen

Wir hoffen SEHR, dass Sie ihr Seminar nie stornieren müssen. Falls dieser Fall dennoch eintritt, ist es gut zu wissen, wie die Stornierungsregelungen sind.

Buchung

Sie buchen Seminarräume mit einer entsprechenden Mindestteilnehmerzahl und ggf. Unterkunft und Verpflegung verbindlich.

Die Mindestteilnehmerzahl der Räume betragen:

- PURNA 25 Personen
- BHAKTI oder MAITRI 10 Personen
- KARUNA oder SATYA 5 Personen

Wenn die Anzahl der Personen geringer ist als die Mindestpersonenzahl berechnen wir Ihnen die Differenz in Form einer Ausfallpauschale von 25 EUR pro Person und Tag.

Stornierung des Seminarraums

Müssen Sie Ihr gesamtes Seminar stornieren, fallen Stornierungsgebühren auf Basis des Gesamtbetrages an. Dieser berechnet sich aus der Summe der Raummiete sowie der Ausfallpauschalen der Mindest-Personenzahl für die gebuchten Räume. Die Stornogebühren betragen:

- nach Vertragsabschluss bis 91 Tage vor Seminarbeginn: 10 % des Gesamtbetrages
- ab Tag 90 Tage vor Seminarbeginn: 25% des Gesamtbetrages
- ab Tag 30 Tage vor Seminarbeginn: 100% des Gesamtbetrages

Stornierung von Unterkunft & Verpflegung

Müssen Gästezimmer und Verpflegung storniert werden, fallen folgende Stornierungsgebühren an:

- nach Anmeldung bis 31 Tage vor Seminarbeginn: 10 % des Betrages
- 30-7 Tage vor Seminarbeginn: 50% des Betrages
- ab Tag 6 vor Seminarbeginn: 100% des Betrages

Weitere Vertragsbedingungen entnehmen Sie aus den AGB's für Veranstalter, die wir Ihnen anhängen, bzw. zum Download unter <http://www.sampurna.de/kontakt/allgemeine-geschaeftsbedingungen> zu finden sind

Preisübersicht (alle Preise sind inkl. MwSt.)

<i>Seminarraum</i>	<i>Mindest-Personenzahl</i>	<i>Preis pro Tag</i>
PURNA	25	250 EUR
BHAKTI	10	120 EUR /60 EUR als Zusatzraum
MAITRI	10	120 EUR /60 EUR als Zusatzraum
SATYA	5	80 EUR / 40 EUR als Zusatzraum
KARUNA	5	80 EUR /40 EUR als Zusatzraum

<i>Tagungspauschale</i>	<i>Preis pro Person & Tag</i>
	24 EUR

<i>Unterkunft</i>	<i>Suite</i>	<i>Comfort</i>	<i>Standard</i>	<i>Budget</i>
Einzelzimmer	120 EUR	58 EUR	50 EUR	40 EUR
Doppelzimmer als Alleinnutzung	120 EUR	58 EUR	50 EUR	40 EUR
Doppelzimmer	60 EUR	48 EUR	40 EUR	30 EUR
Mehrbettzimmer	-	-	30 EUR	20 EUR
Zelt/Wohnmob./Matratzenlager	-	-	15 EUR	10 EUR

<i>Bio-Speisen</i>	<i>Preis pro Essen</i>
Frühstücksbuffet	10 EUR
Mittagsbuffet (3 Gänge-Menue)	15 EUR
Abendbuffet (3 Gänge-Menue)	15 EUR
Vollpension (Geamt pro Tag)	40 EUR

<i>Sonstige Preise</i>	<i>Preis</i>
Beamer und Leinwand	25 EUR pro Tag
Flipchartpapier & Stifte / Moderatorenkoffer	10 EUR / 20 EUR pro Nutzung
Blumen für Seminarraum	30 EUR pro Stück
Räucherstäbchen oder Kerzen	5 EUR pro 10 Stück
Schaumstoffmatratzen mit Bezug	5 EUR pro Stück
Kopien /Druck	0,20 pro Blatt
Diverse Getränke (Siehe Seite 6)	1,00 – 3,50 EUR pro Getränk

Ihre Anfrage

Möchten Sie wissen, ob Ihr Wunschtermin noch frei ist und was es für Sie konkret kostet?

Wir erstellen Ihnen ein Angebot. Bitte senden Sie uns folgende Informationen per Scan/Mail an seminarplanung@sampurna.de, FAX 06129 502572 oder rufen Sie uns an unter 06129 502571.

Seminarname: _____

Seminarleiter/in: _____ geschätzte Personenzahl (inkl. Seminarleitung): _____

Wunsch-Raum: _____

Seminarbeginn (Datum & Uhrzeit): _____ Ende (Datum & Uhrzeit) _____

Vor- & Nachbereitungszeit (effektive Raumnutzung) von _____ bis _____

Anreise: Datum/Uhrzeit _____ Abreise: Datum/Uhrzeit _____

Unterkunft: nein ja

Verpflegung: nein ja erste Hauptmahlzeit: _____ letzte Hauptmahlzeit _____

Abrechnungsart: Nur über Veranstalter Teilnehmer zahlen selbst Alles über Teilnehmer

Sonstige Wünsche oder Fragen: _____

Ihre vollständige Adresse (Rechnungsanschrift):

Name/Organisator/in: _____

Institut/Firma/Name auf Rechnung: _____

Straße: _____

PLZ und Ort: _____

Telefonnummer: _____ eMailadresse: _____

Ihre Ansprechpartner:

Sven-Oliver Frank

Tel: +49 6129 50 25 71 FAX: +49 6129 50 25 72

seminarplanung@sampurna.de



Ich freue mich auf Sie!